

Utfordringar om utandørs støy i planarbeidet

Gøsta Hagenlund

GeoForum Sogn og Fjordane, lokale plan- og kartdager, Loen

5.3.2019



Fylkesmannen i Vestland



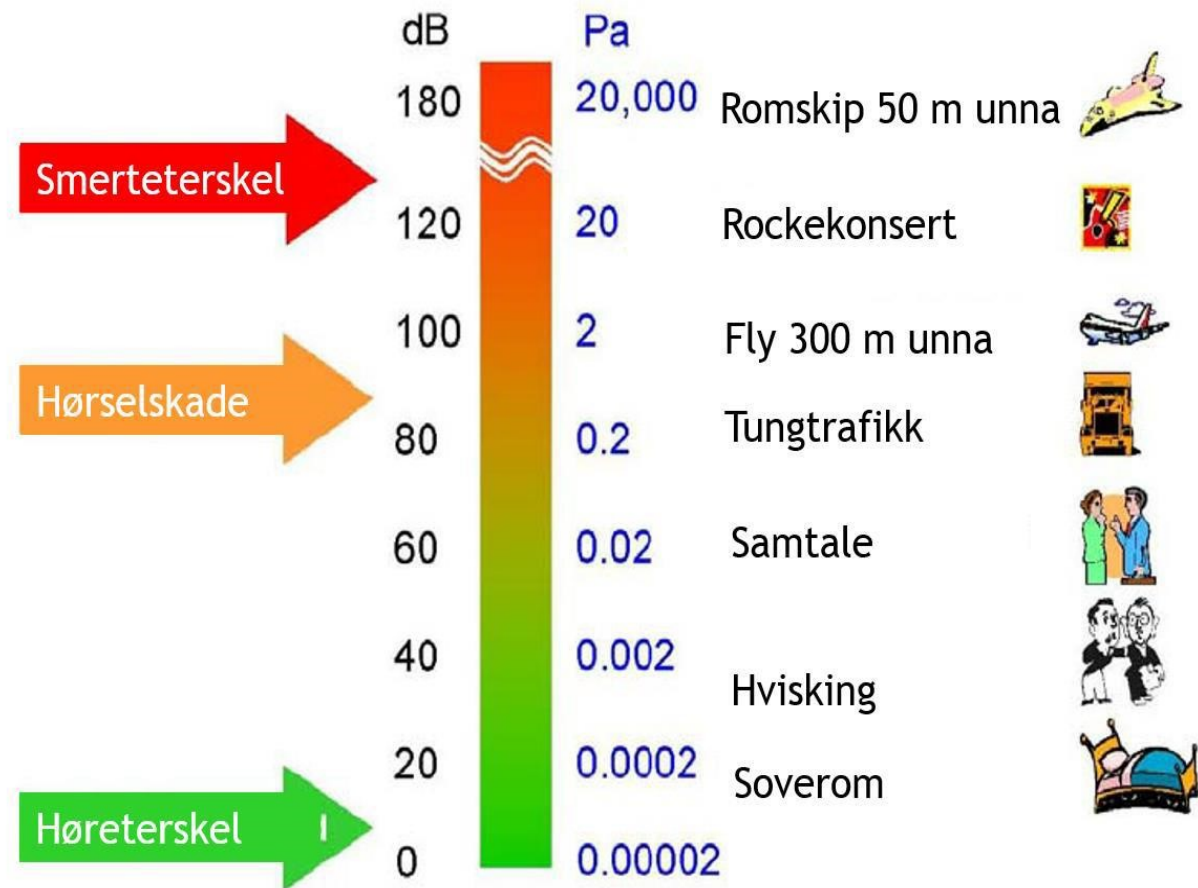
13.03.2019

Støy er uønskt lyd



Støy er forureining og er difor ikkje lovleg å sleppe ut (utan vidare)

- Unngå unødig støy i planlegging
- Redusere høg støy
- Synleggjere støy på kart



Støy er helseskadeleg

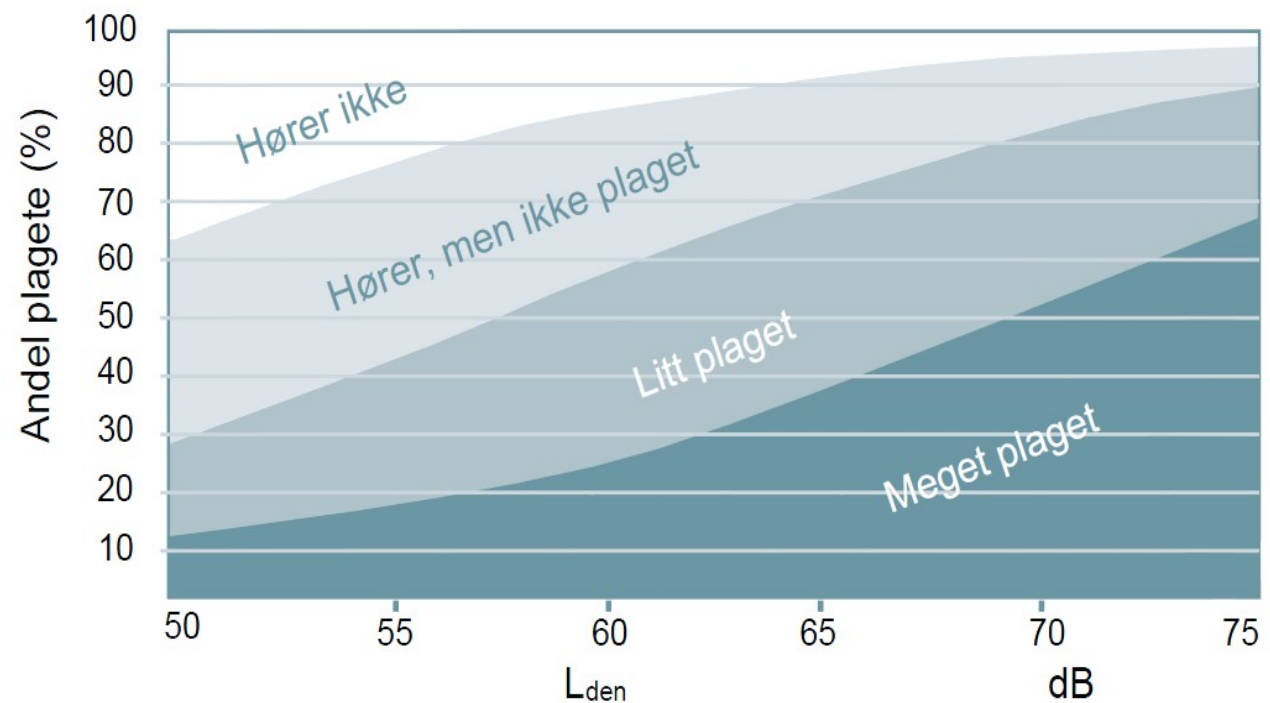


Skadeleg for alle (arbeidstakarar)
ved 85 dB(A) målt som
gjennomsnitt over 8 timar

Tilrådde grenseverdier er eit
kompromiss

Ulike støykjelder med same
støynivå vert oppfatta ulikt
plagsomt

Flystøy > Vegtrafikkstøy >
Togstøy



Støy er helseskadeleg



- EEA Report No 14/2016, i Europa årleg:
 - 20 millionar personar plaga av utandørs støy
 - Minst 8 millionar ramma av sømnplagar pga støy (minst 200 000 i Norge)
 - Minst 43 000 sjukehusinnleggingar kvart år (minst 245 000 med hjartekarsjukdommar som følgje av støy)
 - Minst 10 000 for tidleg dødsfall pga støy
- Høg støy fører til hørseltap

Bør retningslinene for støy reviderast?

Grenseverdier frå T-1442



Støykjelde	Utandørs støynivå	Støynivå lø. og søn./heilagdag	Støynivå natt 23 - 07	Utandørs støynivå	Støynivå lø. og søn./heilagdag	Støynivå natt 23 - 07	
Veg	L _{DEN} 55 dB		L _{5AF} 70 dB	L _{DEN} 65 dB		L _{5AF} 85 dB	} Årsmiddel
Bane	L _{DEN} 58 dB		L _{5AF} 75 dB	L _{DEN} 68 dB		L _{5AF} 90 dB	
Flyplass	L _{DEN} 52 dB		L _{5AF} 80 dB	L _{DEN} 62 dB		L _{5AF} 90 dB	
Industri med døgn-kontinuerleg drift	Utan impulslyd: L _{DEN} 55 dB Med impulslyd: L _{DEN} 50 dB		L _{NIGHT} 45 dB L _{AFMAX} 60 dB	Utan impulslyd: L _{DEN} 65 dB Med impulslyd: L _{DEN} 60 dB		L _{NIGHT} 55 dB L _{AFMAX} 80 dB	} Døgnmiddel
Øvrig industri	Utan impulslyd: L _{DEN} 55 dB og L _{EVENING} 50 dB Med impulslyd: L _{DEN} 50 dB og L _{EVENING} 45 dB	Utan impulslyd: L _ø : L _{DEN} 50 dB S _ø : L _{DEN} 45 dB Med impulslyd: L _ø : L _{DEN} 45 dB S _ø : L _{DEN} 40 dB	L _{NIGHT} 45 dB L _{AFMAX} 60 dB	Utan impulslyd: L _{DEN} 65 dB og L _{EVENING} 60 dB Med impulslyd: L _{DEN} 60 dB og L _{EVENING} 55 dB	Utan impulslyd: L _ø : L _{DEN} 60 dB S _ø : L _{DEN} 55 dB Med impulslyd: L _ø : L _{DEN} 55 dB S _ø : L _{DEN} 50 dB	L _{NIGHT} 45 dB L _{AFMAX} 60 dB	
Hamner og trafikk-Terminalar	Utan impulslyd: L _{DEN} 55 dB og Med impulslyd: L _{DEN} 50 dB		L _{NIGHT} 45 dB L _{AFMAX} 60 dB	Utan impulslyd: L _{DEN} 65 dB og Med impulslyd: L _{DEN} 60 dB		L _{NIGHT} 55 dB L _{AFMAX} 80 dB	} Årsmiddel Dersom konsesjon etter forureinings-lova: Døgnmiddel
Motorsport	L _{DEN} 45 dB L _{5AF} 60 dB		Aktivitet bør ikkje skje	L _{DEN} 55 dB L _{5AF} 75 dB		Aktivitet bør ikkje skje	
Skytebanar	L _{DEN} 35 dB L _{AFmax} 65 dB		Aktivitet bør ikkje skje	L _{DEN} 45 dB L _{5AF} 75 dB		Aktivitet bør ikkje skje	
Vindturbinar	L _{DEN} 45 dB		-	L _{DEN} 55 dB		-	

Verktøy, mellom anna:



T-1442 Retningslinje for behandling av støy i arealplanlegging

M-128, sist revidert 22.8.2018. Veileder til retningslinje for behandling av støy i arealplanlegging (T-1442 : 2016)

M-290 : 2015. Måling av støy fra industri

<http://www.miljodirektoratet.no/no/Tema/Stoy/Lenker-stoy/>

www.miljokommune.no

T-2/16 KLD Nasjonale og vesentlige regionale interesser på miljøområdet – klargjøring av miljøforvaltningens innsigelsespraksis

(NS 8175 : 2012 Lydforhold i bygninger – Lydklasser for ulike bygningstyper)

(TEK 17 Byggteknisk forskrift. Veiledning om tekniske krav til byggverk)

Arealplanar og støy



T-1442: Sentral del av grunnlaget for kommuneplanen sin arealdel

I planføresegner

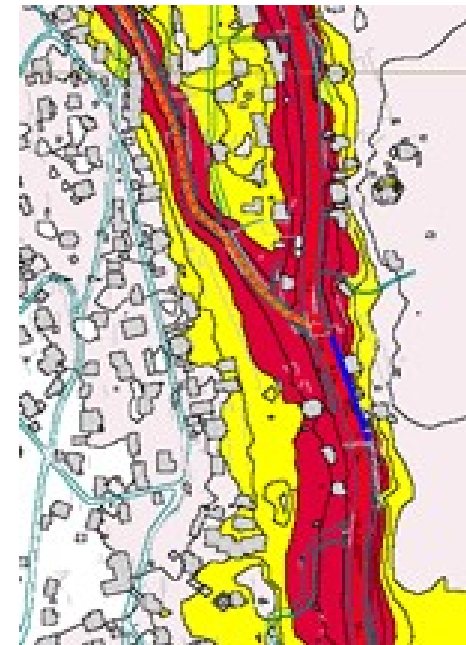
- kan det setjast som krav at T-1442 skal leggjast til grunn i alle nye planar og tiltak
- bør det stillast krav til støy også ved gjennomføring av enkelttiltak, også tiltak i medhald av eldre planar der støy var mangelfullt ivareteke

Kan innehalde **avviksområde**, som sentrumsområde og trafikknutepunkt

Kan vurdere **større område** under eitt, slik at t.d. kontor-/næringsbygg plasserast slik at det skjermar mot støyfølsame hus

Kan vurdere **stille område** som verdifulle friområde, friluftsområde, rekreasjonsområde, verdifull natur

Bør alltid ha utarbeidd **støysonekart**



Reguleringsplanar, føresegner



- konkrete og etterprøvbare
 - må avgjere støygrenser
 - ev. tiltak for avgrensing, areabruk, romutnytting, uteområde, rekkefølge, skjermingsbygg, m.m.
- ikkje tilstrekkeleg å vise til T-1442
- må synleggjere på kart
- dersom lagt inn "hensynssoner" (t.d. stille område, større støykjelder); må knyte føresegner til arealutnytting rundt
- mange døme i M-128 (siste fra 2018)

Kom gjerne med gode døme !

T-2/16 generelle grunnlag for motsegn



- At støysonekart som er utarbeidd av anleggseigar ikkje er innarbeidd i kommuneplanen/ kommunedelplanar på eigna måte
- At avvikssoener ikkje er behandla og grunngjeve på ein forsvarleg måte i kommuneplanen
- At støyfagleg utgreiing i reguleringsplanar manglar eller er svært mangelfulle
- At grenseverdier for støy vert overskride for planlagt arealbruk utan at avbøtande tiltak er tilstrekkeleg innarbeidd i planen
- At planlagt arealbruk avviker frå tilrådingane i retningslina utan at årsakene til avviket er grunngjeve og tilstrekkeleg dokumentert
- At planlagt arealbruk er i strid med retningslinene og Fylkesmannen ikkje finn at grunngjevinga for avviket kan forsvaret omfanget av avviket

Lukke til vidare i plankvardagen !

Gøsta Hagenlund
Sjefingeniør
fmsfgh@fylkesmannen.no



Fylkesmannen i Vestland

Facebook [FMVestland](#)
Twitter [FMVestland](#)
Nettside fylkesmannen.no/vl