

Mekanisk bearbetning av kuggremmar

Vid speciella applikationer kan kuggremmar typ Breco, Brecoflex och Synchroflex med förstärkt remrygg bearbetas mekaniskt beroende på belägningens egenskaper och karakteristika, till exempel:

Breco, Brecoflex: utförande T, serie DR med beläggningar

Synchroflex: utförande FA med beläggningar

Flexibiliteten hos kuggremmar med förstärkt remrygg är något reducerad, vilket betyder att kuggremhjulen bör ha större diameter än i vanliga fall. Flexibiliteten kan dock ökas om remmen slitas eller förses med försänkta spår.



Tvärgående spår på remryggen

Tvärgående spår på remryggen medför att remmen blir mer böjlig. Spår kan också fräsas om omständigheterna tillåter detta för bättre transport av detaljerna.



Längsgående spår på remryggen

Genom att bearbeta remryggen på olika sätt kan remmen anpassas till en mängd olika applikationer oavsett kuggdelning. Exempelvis kan remryggen ges en trapetsform för styrning av remmen, eller ett prismatvårsnitt för noggrann positionering och transport av runda detaljer. Vid beställning anges önskat bearbetningsdjup x och önskad bearbetningsbredd y , se figur.



Slipad remrygg

Kuggremmar typ Brecoflex kan levereras i slipat utförande som standard. Alla andra kuggremmar, typ ContiTech och Breco, kan slipas om noggrannheten kräver det eller om man vill ha en ruggad yta. I detta fall får totaltjockleken x , se figur, inte underskrida en viss minimitjocklek för att inte riskera att stälkorden skadas.

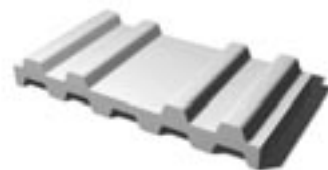


Slipade kanter

Genom att slipa remkanterna kan man uppnå högre toleranser för rembredden. Speciellt om Breco-remmar styrda av glidlistor används, kan slipning av kanterna behövas.

Borttagning av enstaka kuggar

Enstaka kuggar eller hela kugggrupper kan tas bort och tack vare den noggranna kuggdelningen kan detaljer sedan transporteras med stor positioneringsnoggrannhet.



Kuggsidan bearbetad i längsled

Breco-kuggremmar med frästa spår i längsled på kuggsidan i kombination med kordfria zoner används i många applikationer vid vakuumdrufter. Ett stort antal varianter finns för detta ändamål. För Synchronflex-kuggremmar som styrs upp av stödskenor för att undvika sidorörelser, är bearbetningen av spår på kuggsidan viktig. Vid beställning anges önskat bearbetningsdjup x och önskad bearbetningsbredd y , se figur.



Hålstansning av kuggrem

Breco-remmar (och i viss utsträckning Brecoflex-remmar) med hål och med kordfria zoner samt med bearbetade kuggar i längsled används med fördel som sugremmar inom vakuumtekniken. Tack vare ett stort produktutbud och lång erfarenhet inom detta område kan vi erbjuda lösningar från transport av känsliga folier upp till meterstora metallplattor. För kuggremmar typ Synchronflex skall kevlarkord användas.

